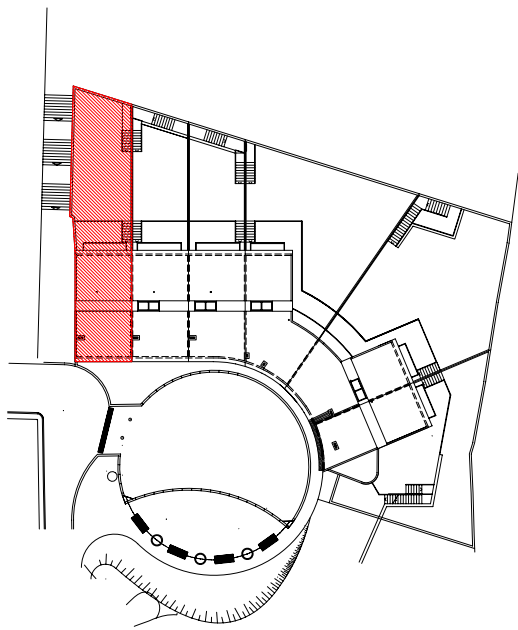
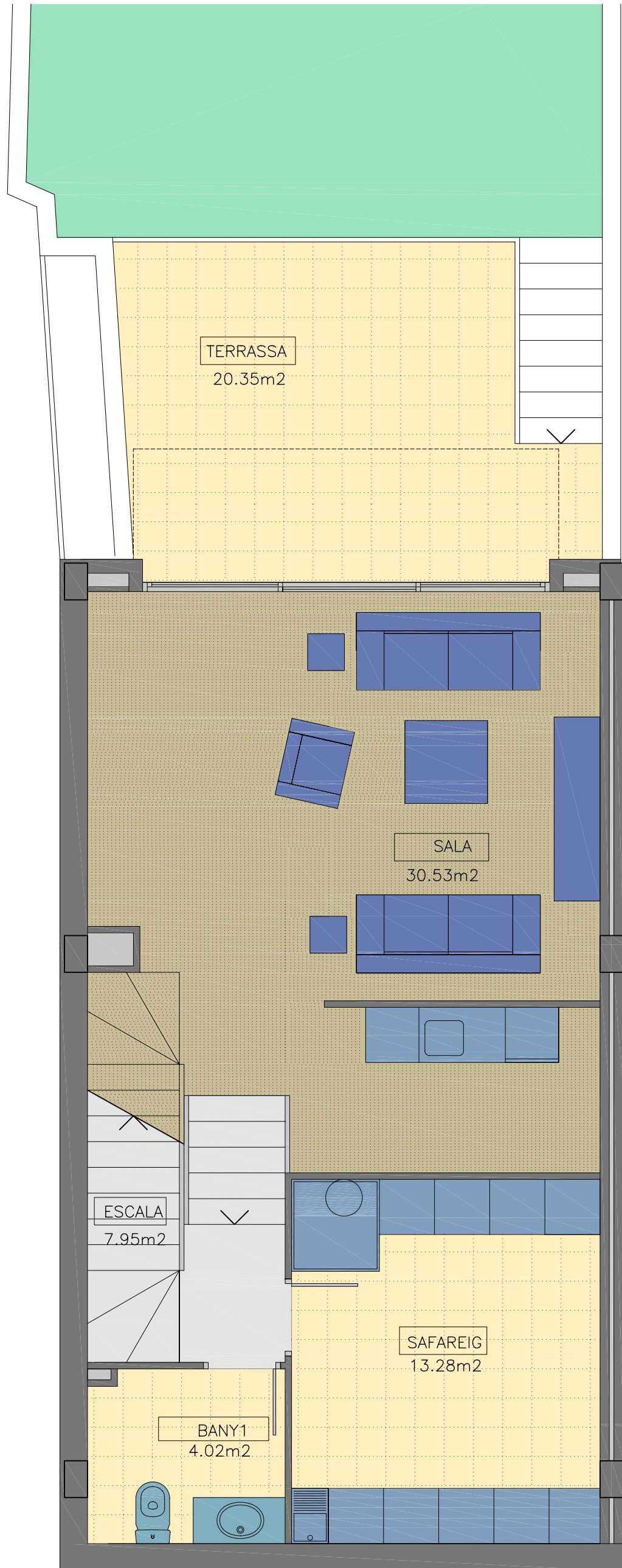


PLANTA SEMISOTERRANI



HABITATGE 6

SUPERFICIE CONSTRUÏDA: 204,00 m²

SUPERFICIE DE TERRASSA: 32,50 m²

0 1 2 3 metres

La Direcció facultativa es reserva el dret de realitzar les modificacions necessàries per al projecte.

6 HABITATGES UNIFAMILIARS EN FILERA .
Carrer JOSEP PLÀ num.1-11. FINCA "CAN SANTIÑA". CANET DE MAR.

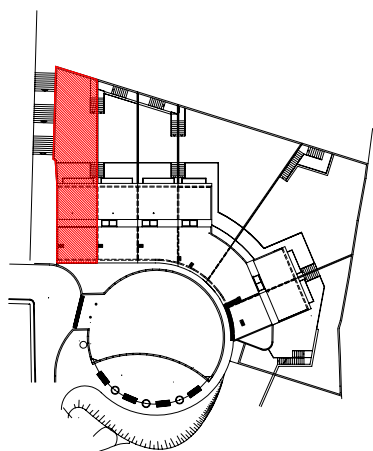
Xavier Prat Rabasa

arquitecte



STILCON, S.A.

PLANTA BAIXA



HABITATGE 6

SUPERFICIE CONSTRUÏDA: 204,00 m²

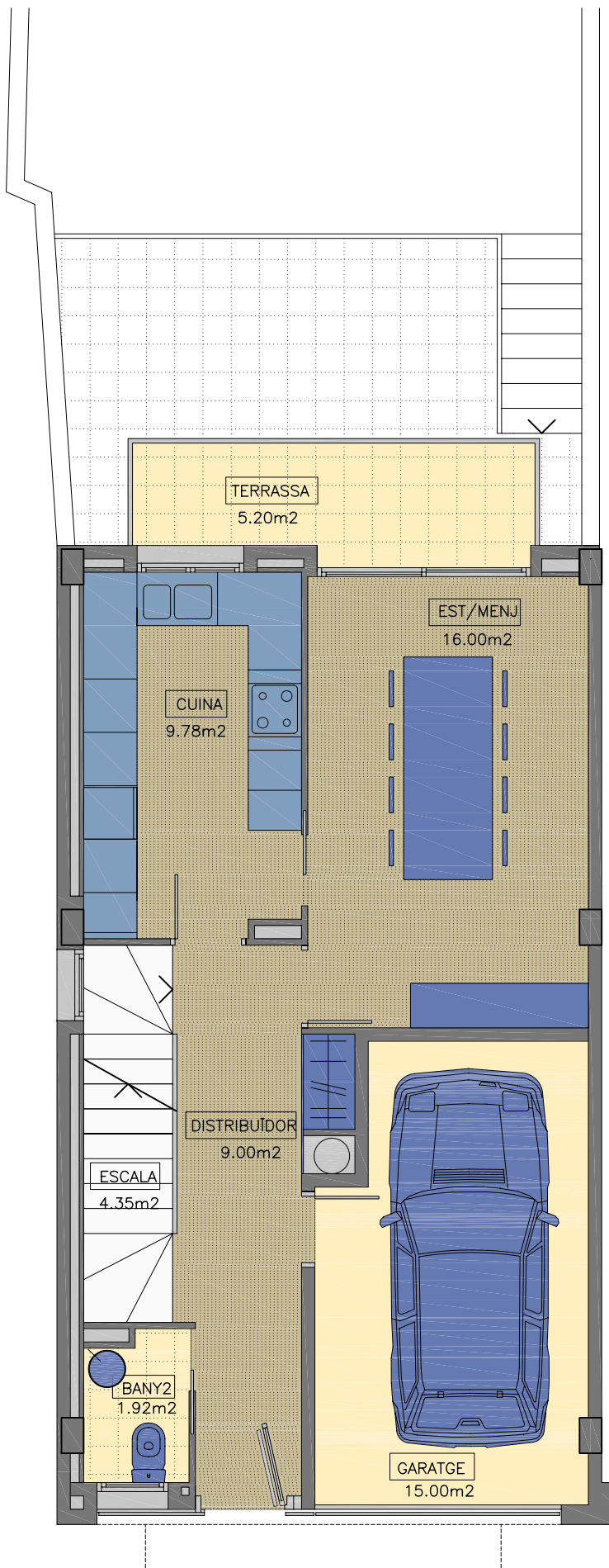
SUPERFICIE DE TERRASSA: 32,50 m²

0 1 2 3 metres

La Direcció facultativa es reserva el dret de realitzar les modificacions necessàries per al projecte.

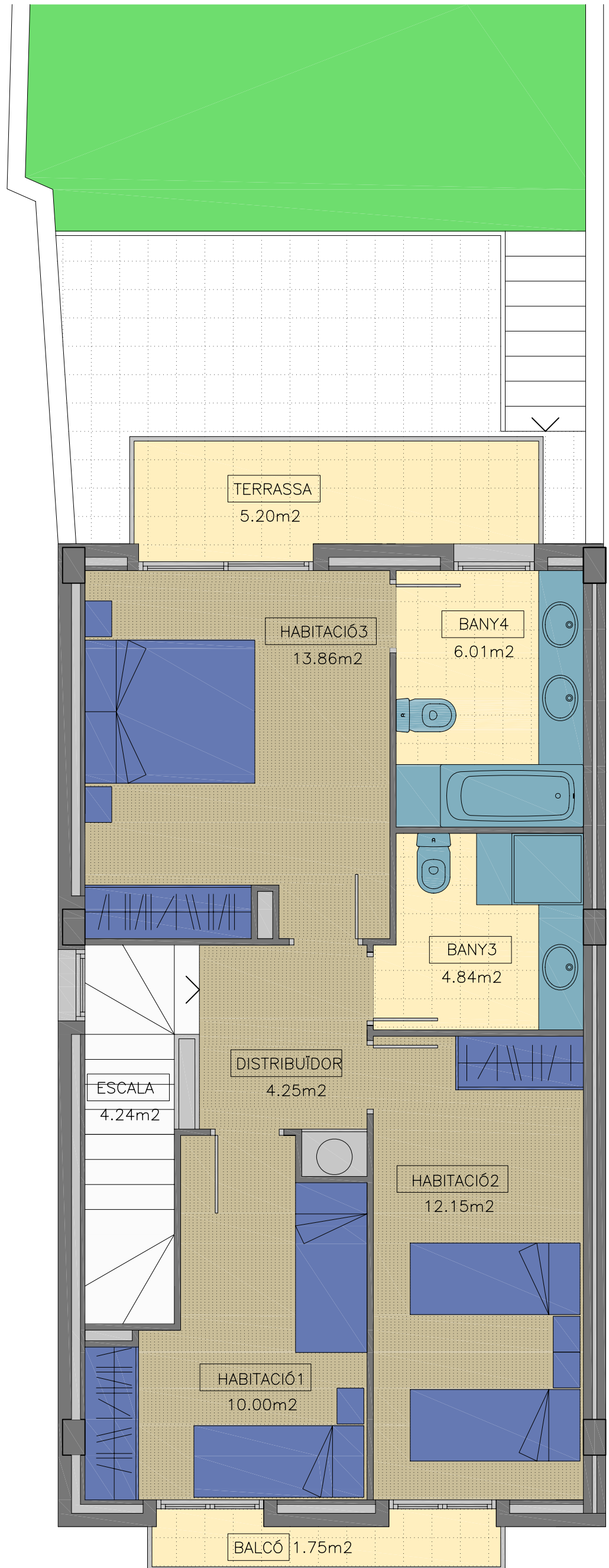
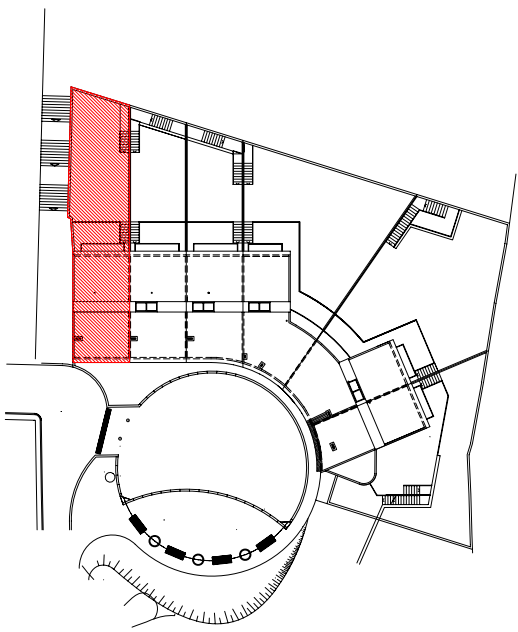
6 HABITATGES UNIFAMILIARS EN FILERA .
Carrer JOSEP PLÀ num.1-11. FINCA "CAN SANTIÑA". CANET DE MAR.

Xavier Prat Rabasa
arquitecte



STILCON, S.A.

PLANTAPRIMERA



HABITATGE 6

SUPERFICIE CONSTRUÏDA: 204,00 m²

SUPERFICIE DE TERRASSA: 32,50 m²

0 1 2 3 metres

La Direcció facultativa es reserva el dret de realitzar les modificacions necessàries per al projecte.

6 HABITATGES UNIFAMILIARS EN FILERA .
Carrer JOSEP PLÀ num.1-11. FINCA "CAN SANTIÑA". CANET DE MAR.

Xavier Prat Rabasa

arquitecte



STILCON, S.A.